

Patientenbefragung 2008 Park-Klinik Weißensee

Chirurgie	Station 1 a Station 1 b Station 3 d Kinder- und Jugendstation
Innere	Station 1 a Station 1 d Station 2 c Station 2 d
Orthopädie	Station 1 c Station 3 c Station 3 d Kinder- und Jugendstation
Gynäkologie	Station 1 d Station 3 d
Neurologie	Station 2 a Station 3 d
HNO	Station 2 b Station 3 d Kinder- und Jugendstation

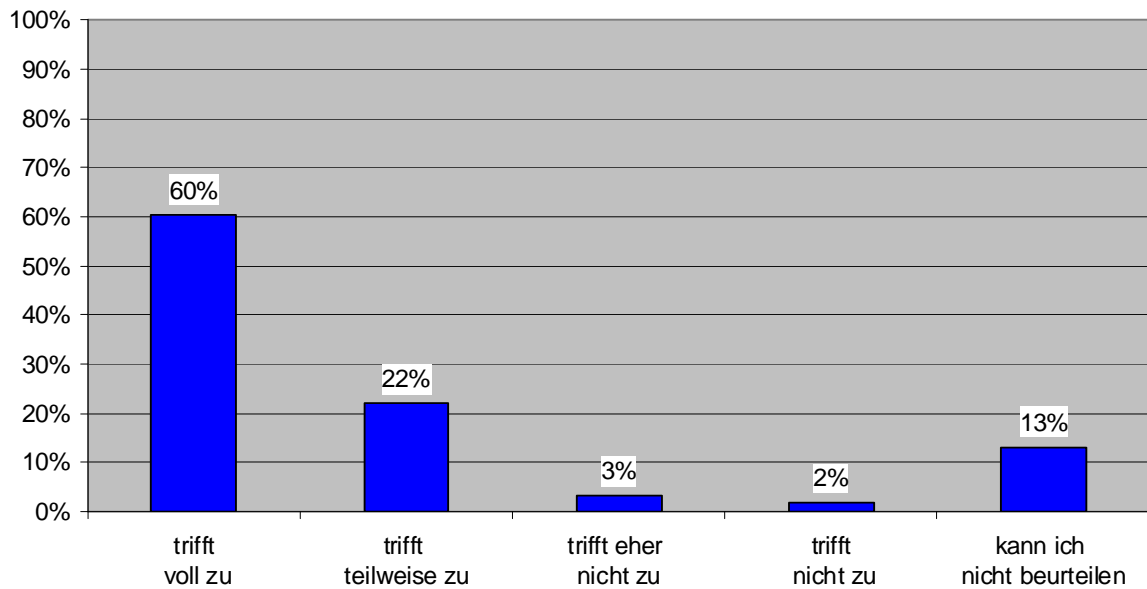
Erhebungszeitraum: November/Dezember 2008

Rücklauf:

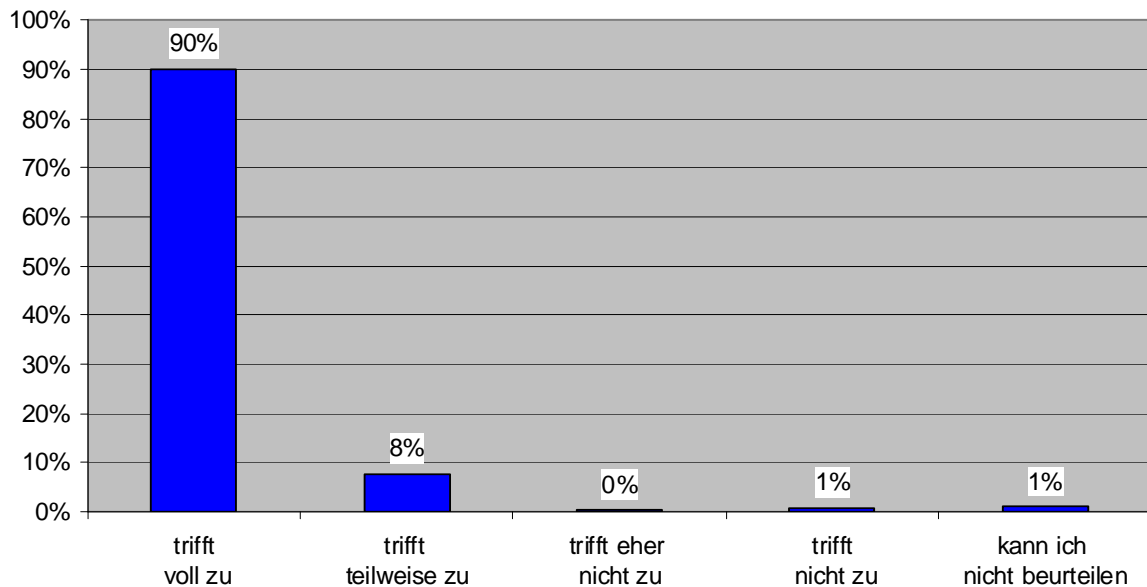
Bereich	Bögen	Rücklauf	Rücklaufquote
1a Chirurgie	60	38	63%
1a Innere	25	20	80%
1b Chirurgie	100	41	41%
1c Orthopädie	76	30	39%
1d Gynäkologie	130	99	76%
1d Innere	40	12	30%
2a Neurologie	68	43	63%
2b HNO	180	116	64%
2c Innere	100	46	46%
2d Innere	100	54	54%
3c Pla Chi	5	5	100%
3c Ort	19	19	100%
3d Innere	2	1	50%
3d Chirurgie	10	4	40%
3d HNO	10	6	60%
3d Gynäkologie	5	5	100%
3d Orthopädie	10	6	60%
3d Neurologie	3	2	67%
Ki/ju Chirurgie	40	27	68%
Ki/ju HNO	50	34	68%
Ki/Ju Orthopädie	5	3	60%
gesamt	1038	611	59%

Orthopädie	110	58	53%
Gynäkologie	135	104	77%
Neurologie	71	45	63%
Innere	267	133	50%
Chirurgie	210	110	52%
HNO	240	156	65%
Pla Chirurgie	5	5	100%

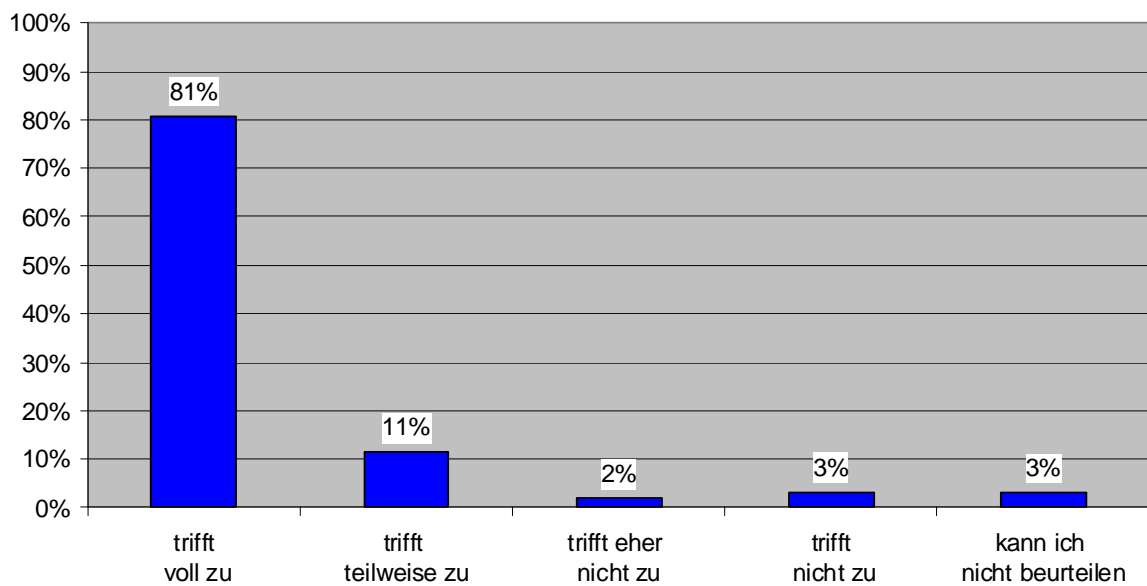
Die Ärzte waren sehr gut über meine Vorgeschichte und meinen Krankheitsverlauf informiert



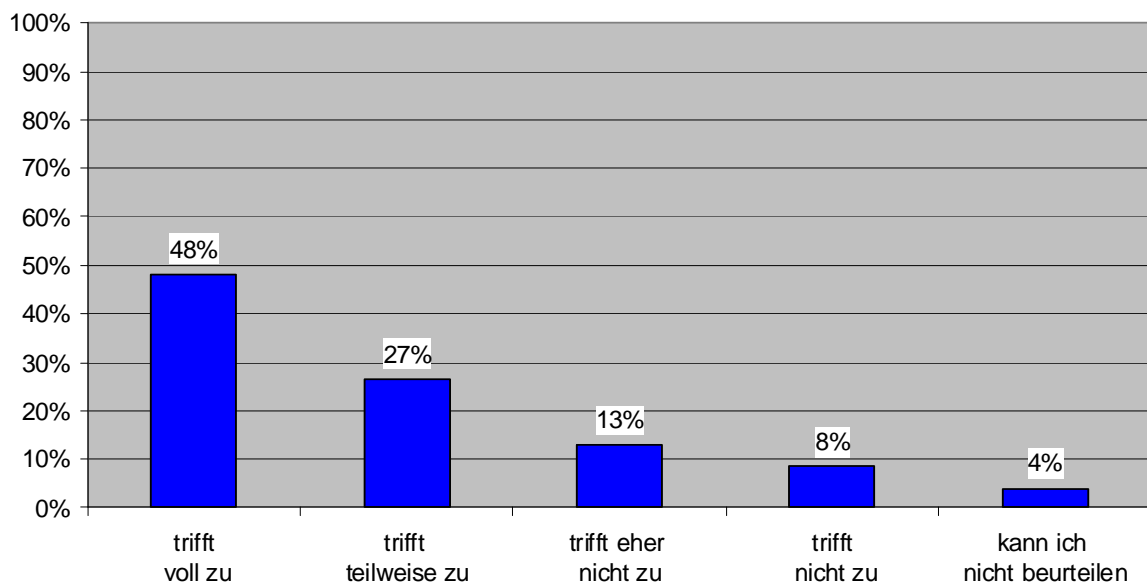
Meine Fragen wurden von den Ärzten verständlich beantwortet



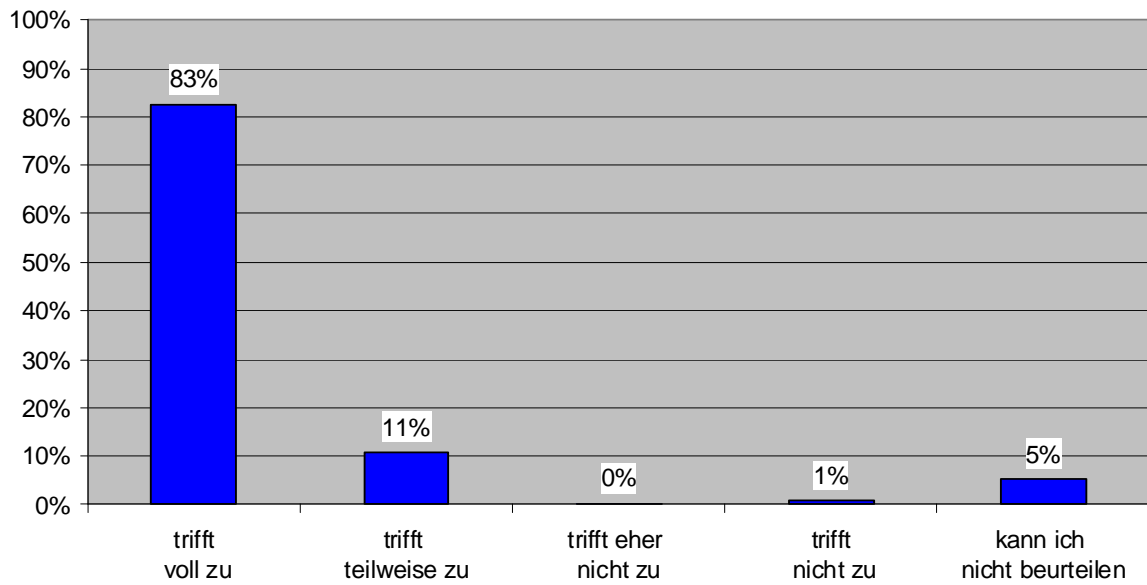
Ich habe den Eindruck, die Ärzte reden mit mir und nicht über mich



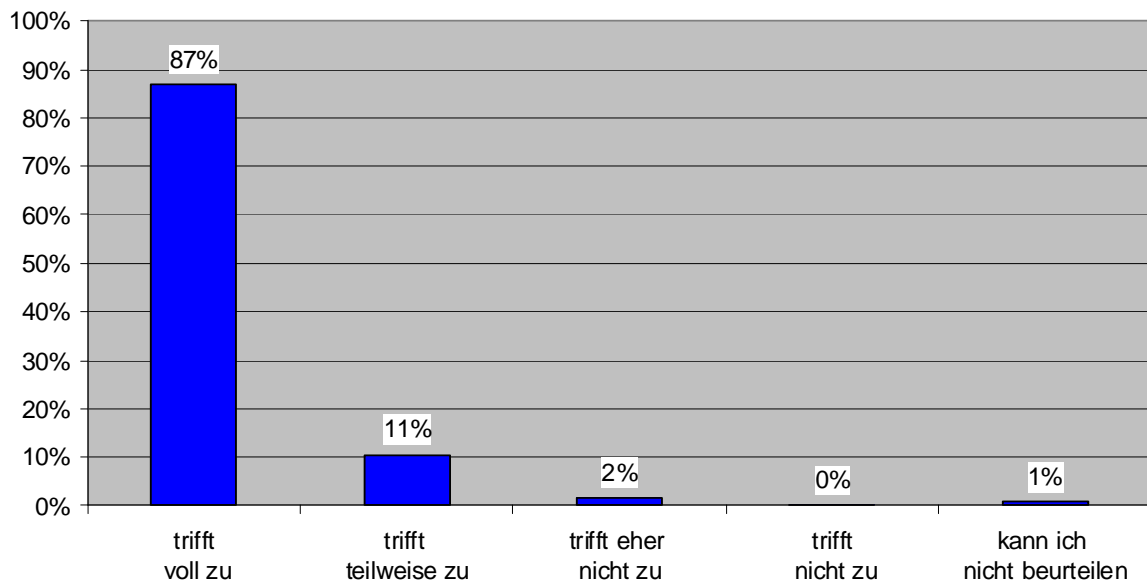
Ich hatte unter den Ärzten einen festen Ansprechpartner

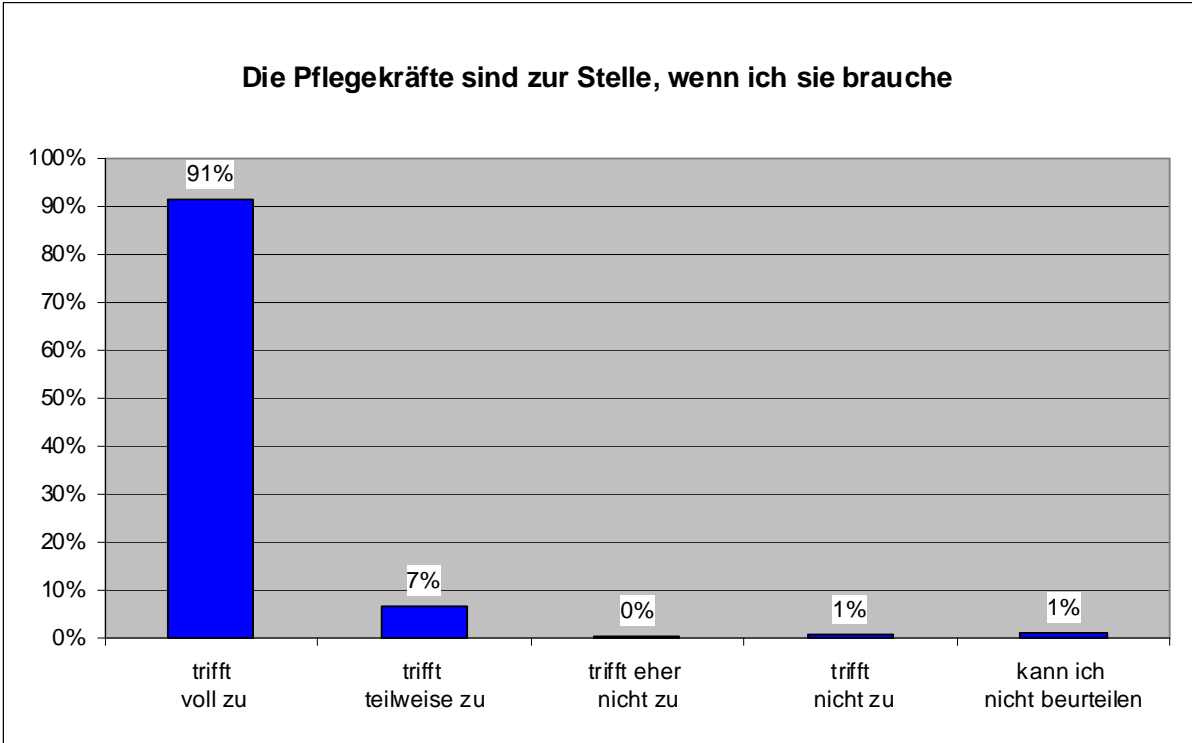
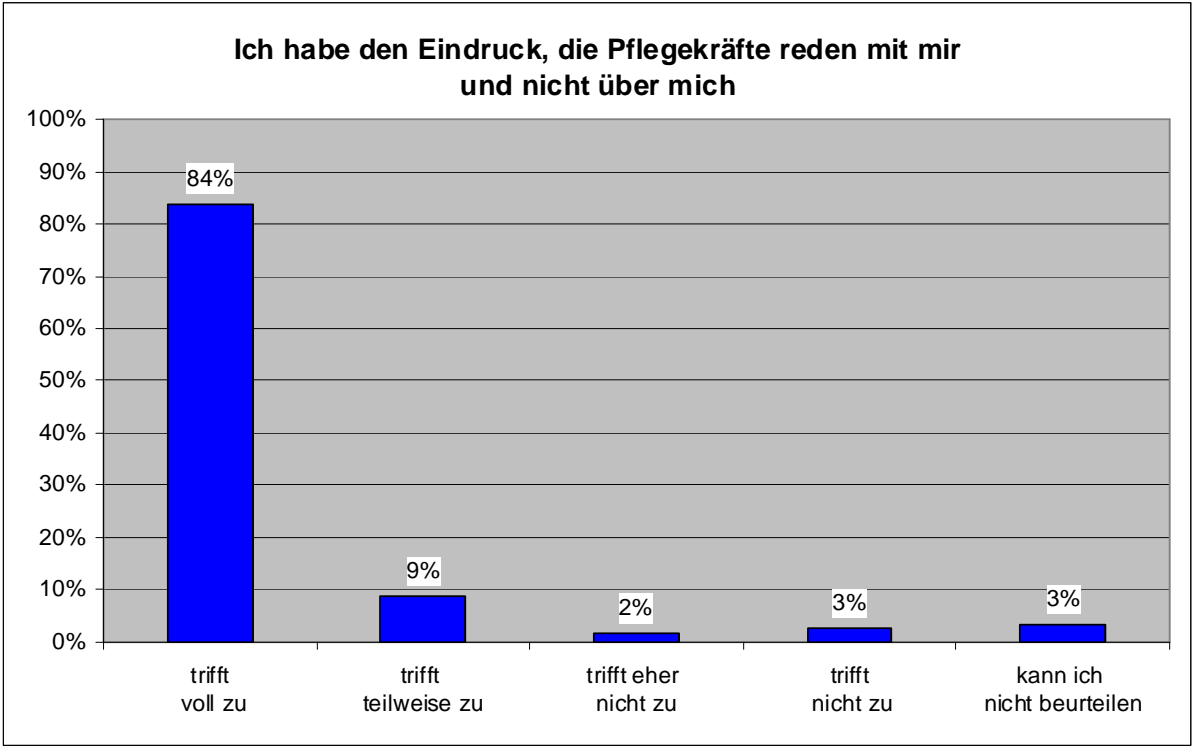


Die medizinische Leistung der Ärzte hat mich voll überzeugt

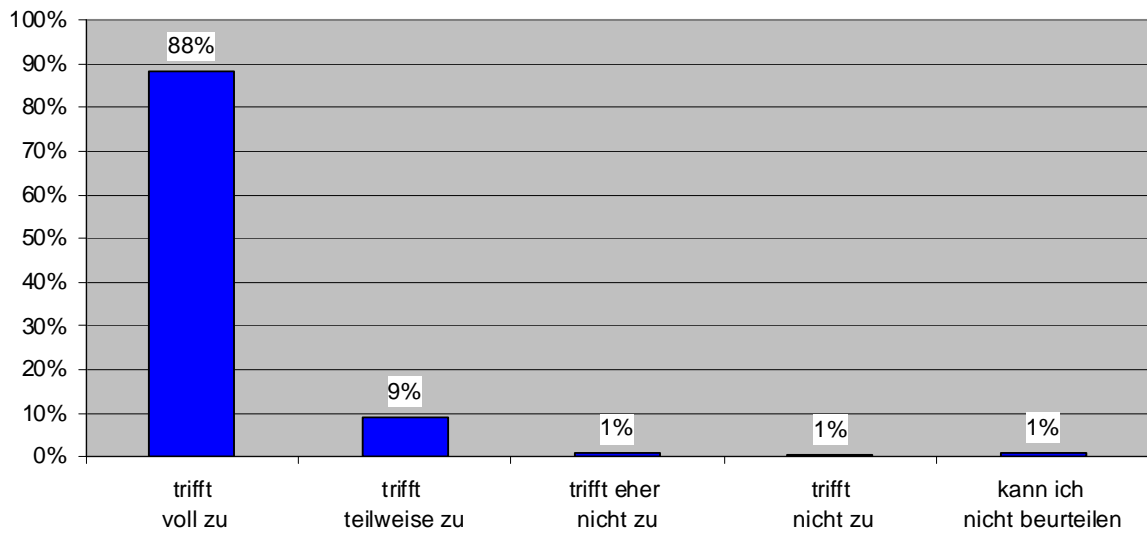


Meine Fragen wurden vom Pflegepersonal verständlich beantwortet

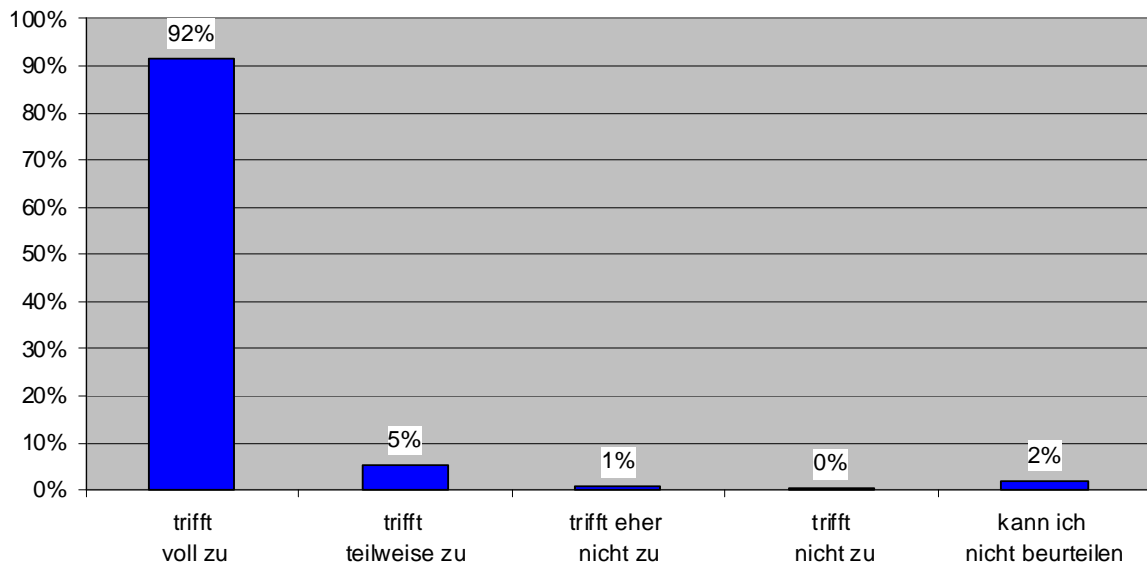




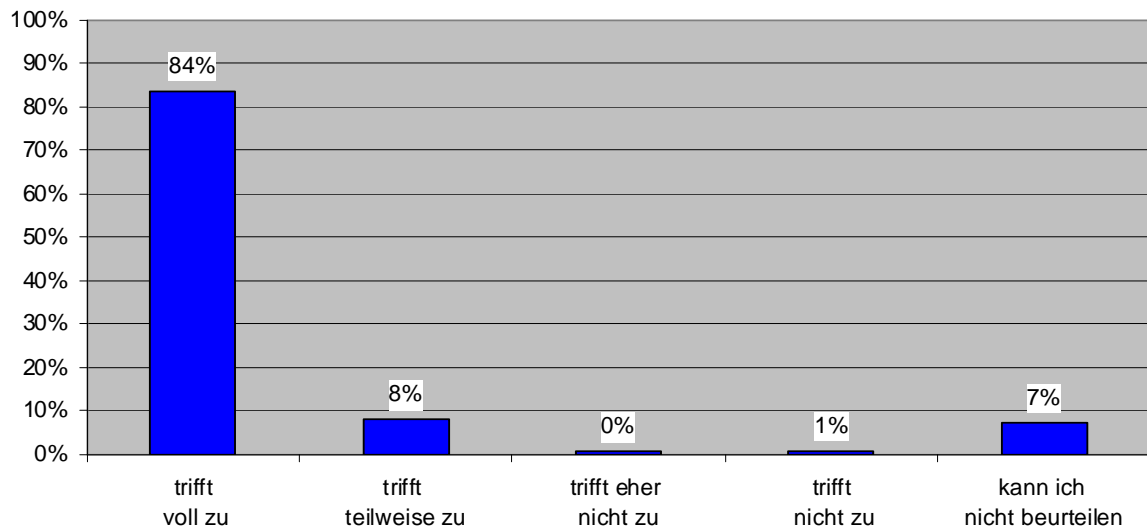
Die Betreuung und Versorgung durch die Pflegekräfte hat mich voll überzeugt



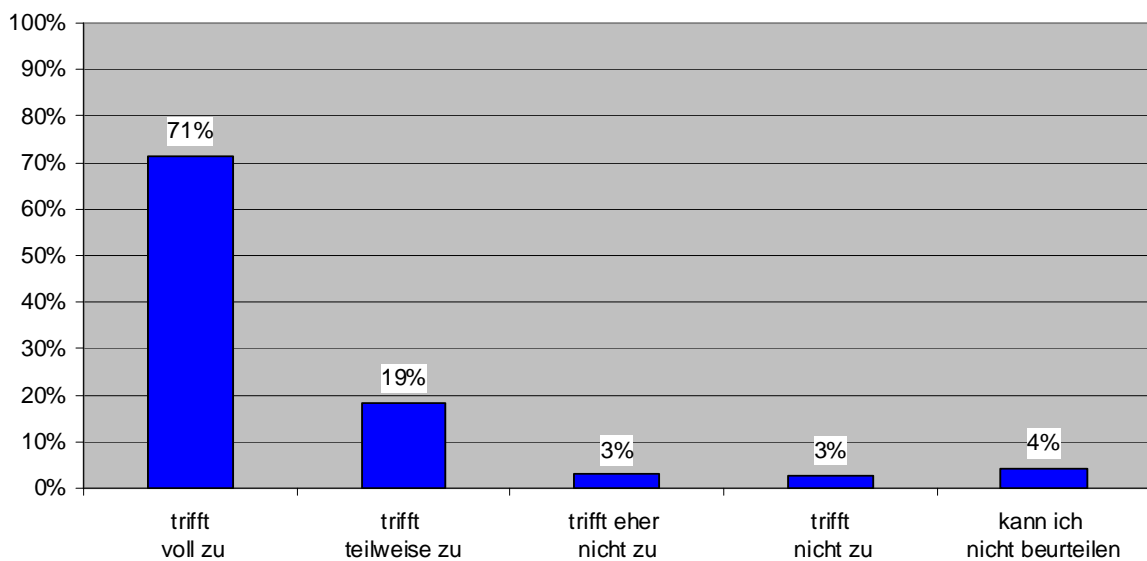
Meine Intimsphäre wurde durch das Personal gewahrt



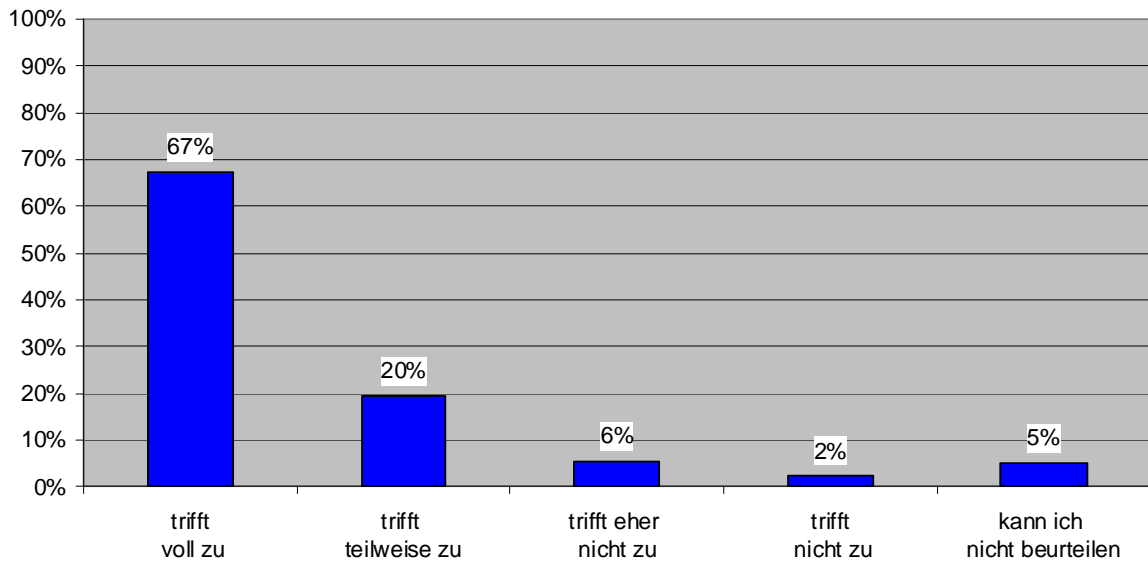
In den diagnostischen Bereichen (Röntgen, EKG, Endoskopie ...) war das Personal sehr freundlich



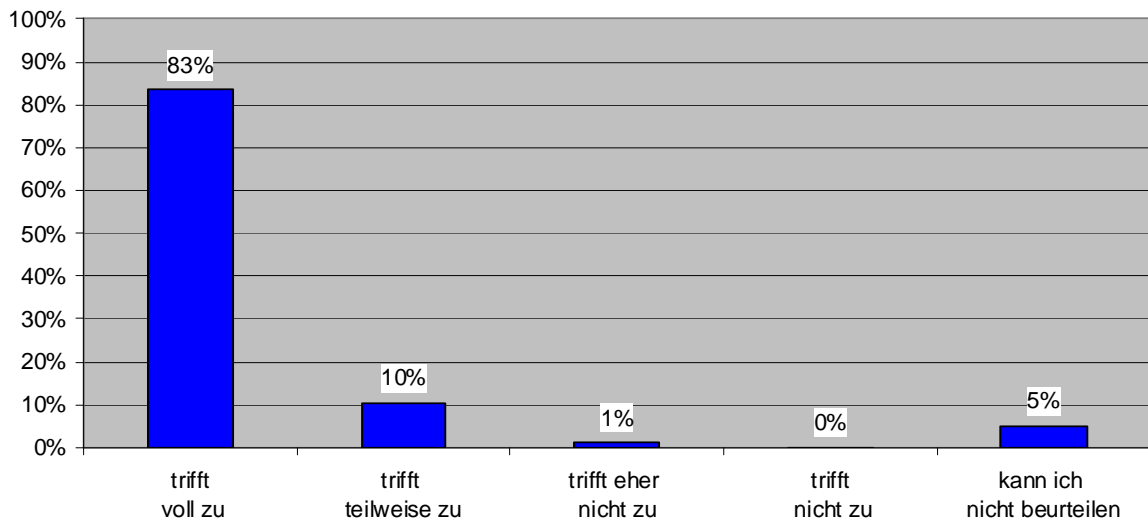
Einzunehmende Medikamente wurden mir verständlich erklärt



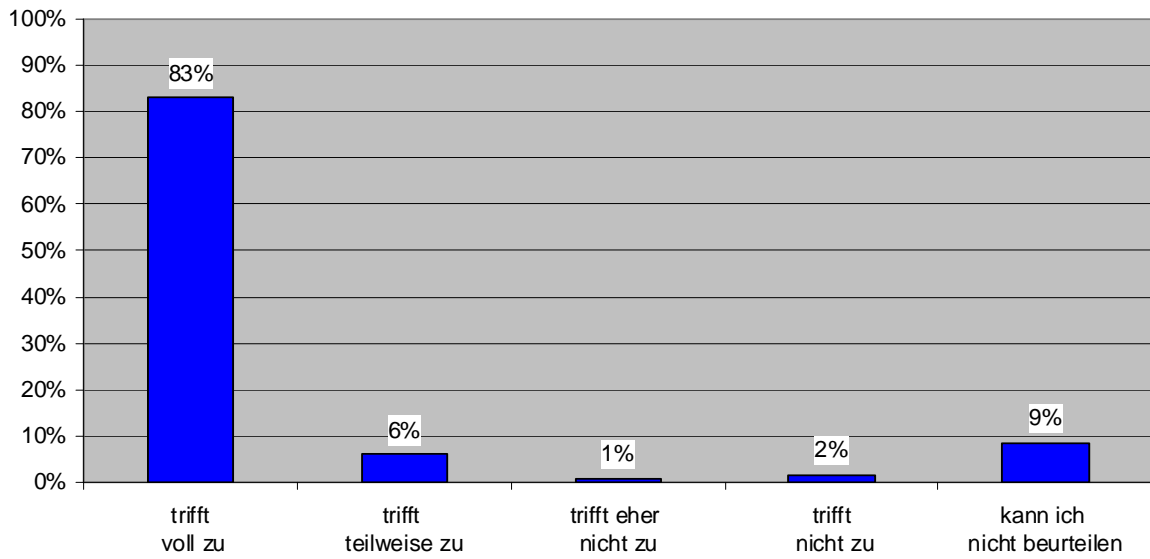
Die Aufnahme im Krankenhaus war sehr gut organisiert



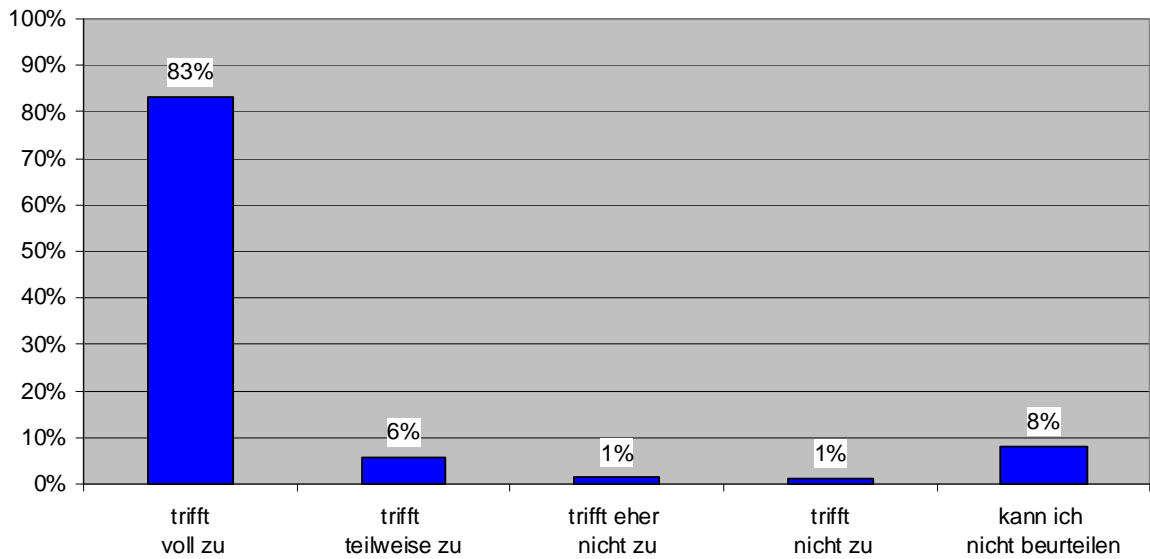
Das Personal in der zentralen Patientenaufnahme war sehr freundlich



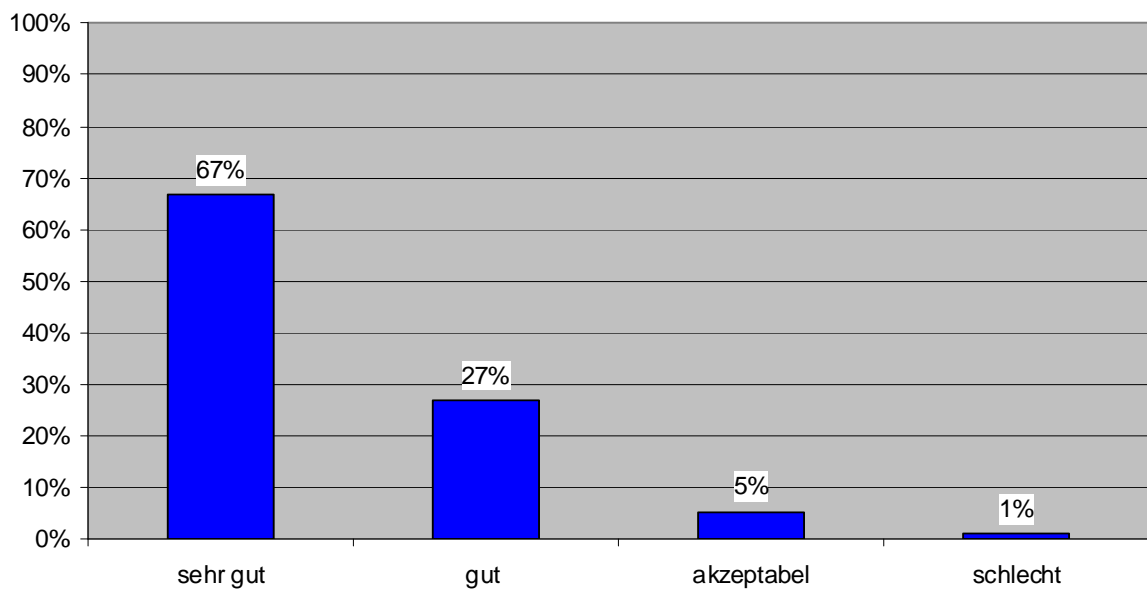
Über die Operation wurde ich sehr gut informiert



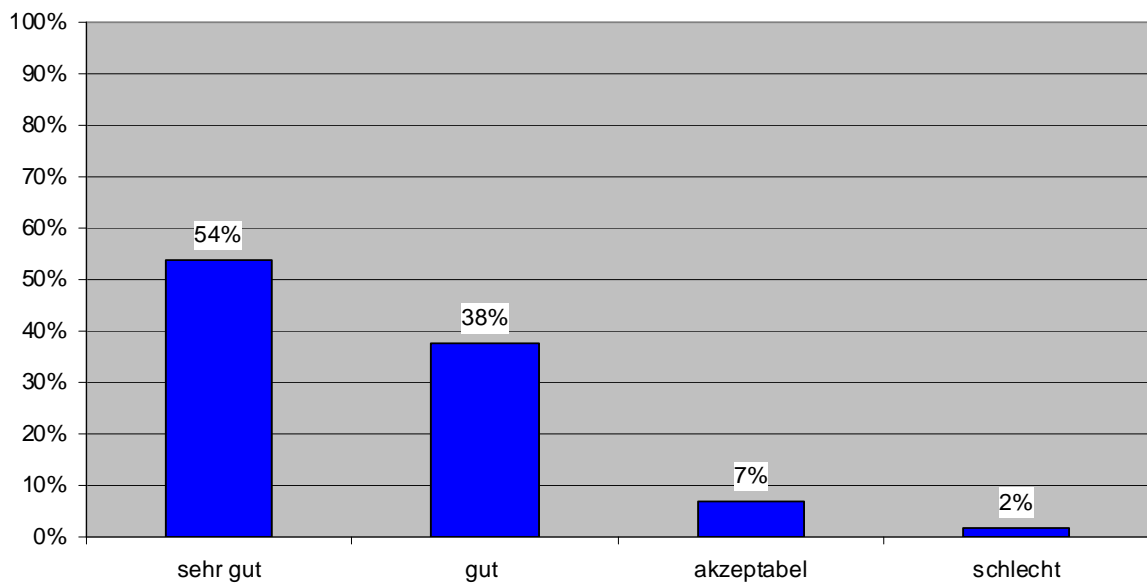
Über die Narkose wurde ich sehr gut informiert



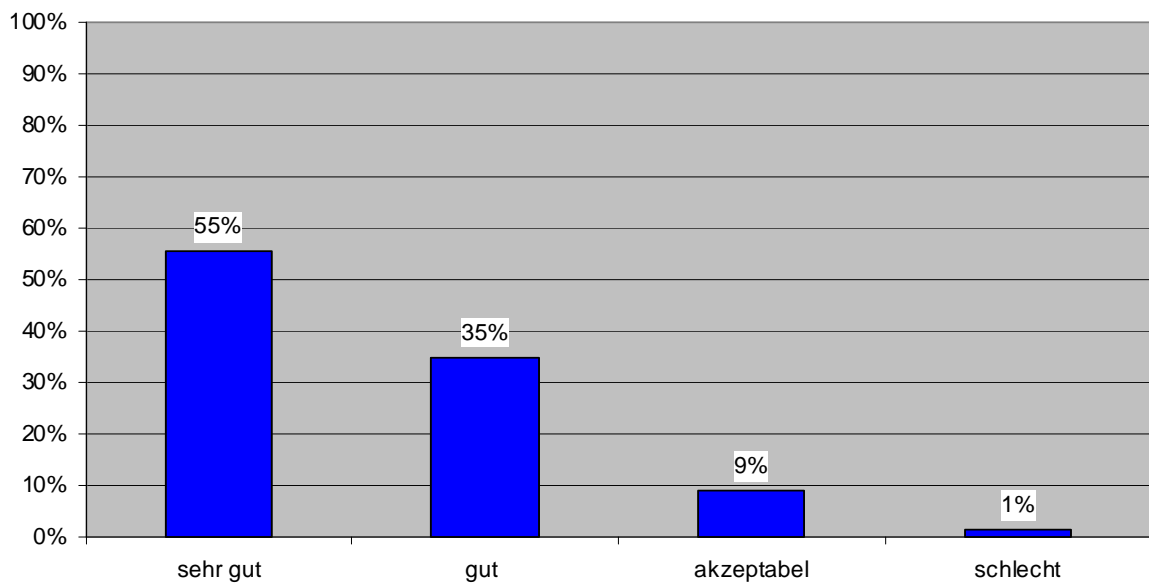
Sauberkeit (z.B. Zimmer, Bad/WC)



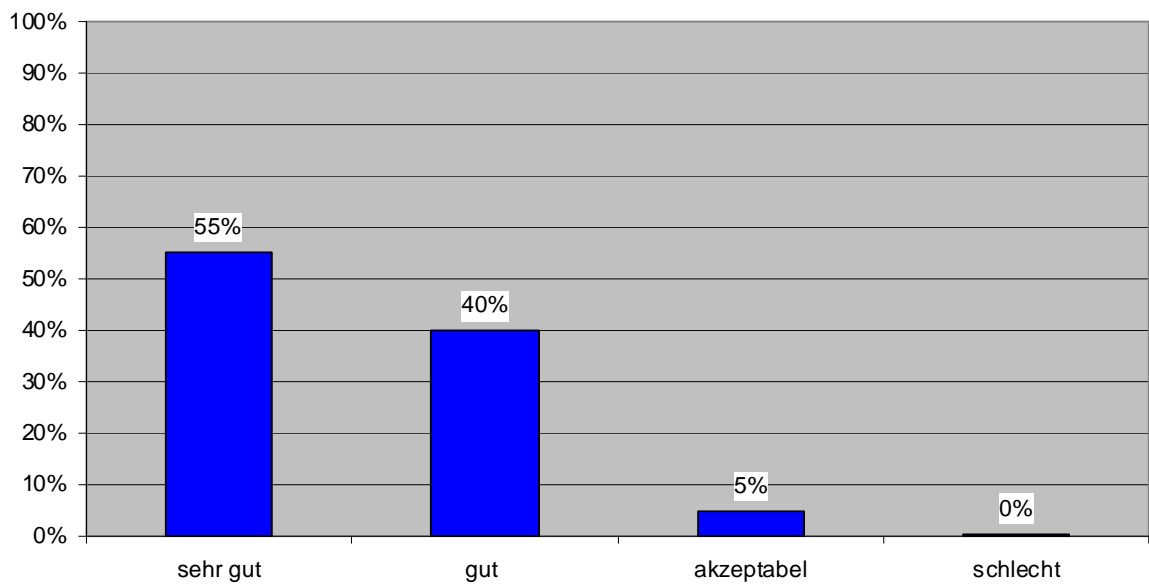
Essen (Angebote, Geschmack)



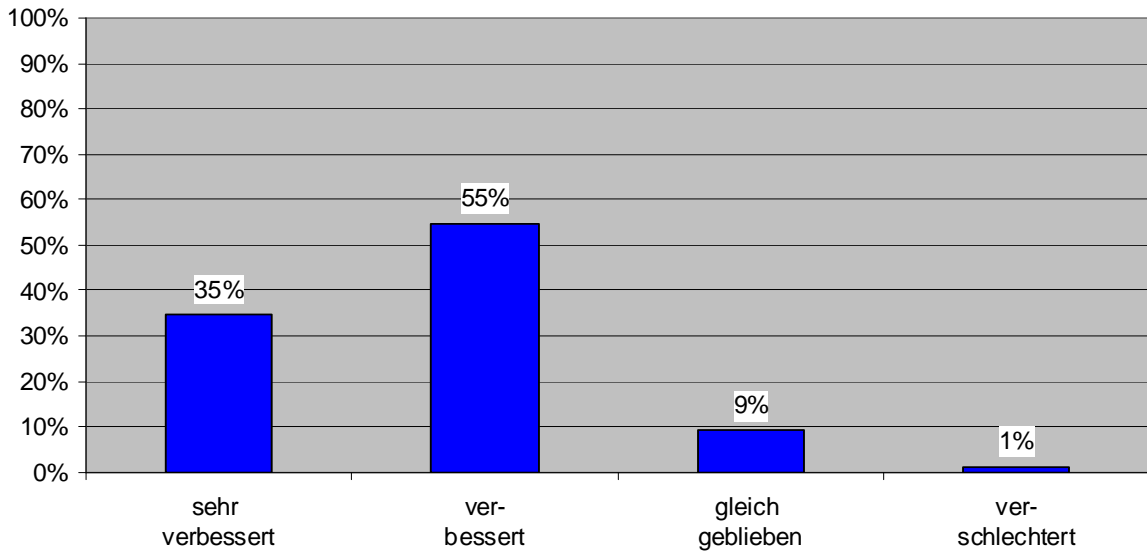
Unterhaltungsangebot (z.B. TV, Radio)



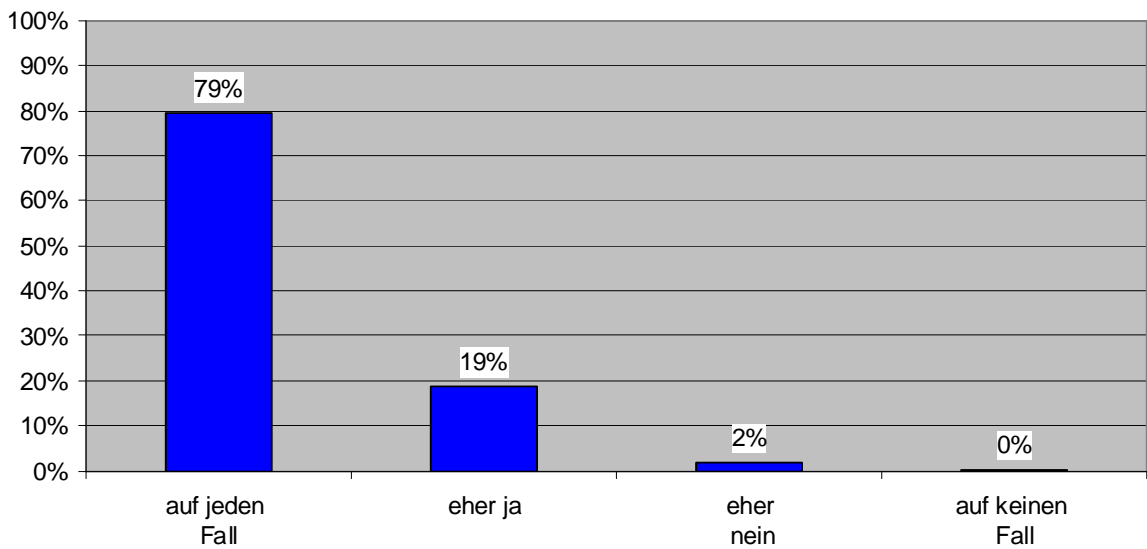
Zimmerausstattung

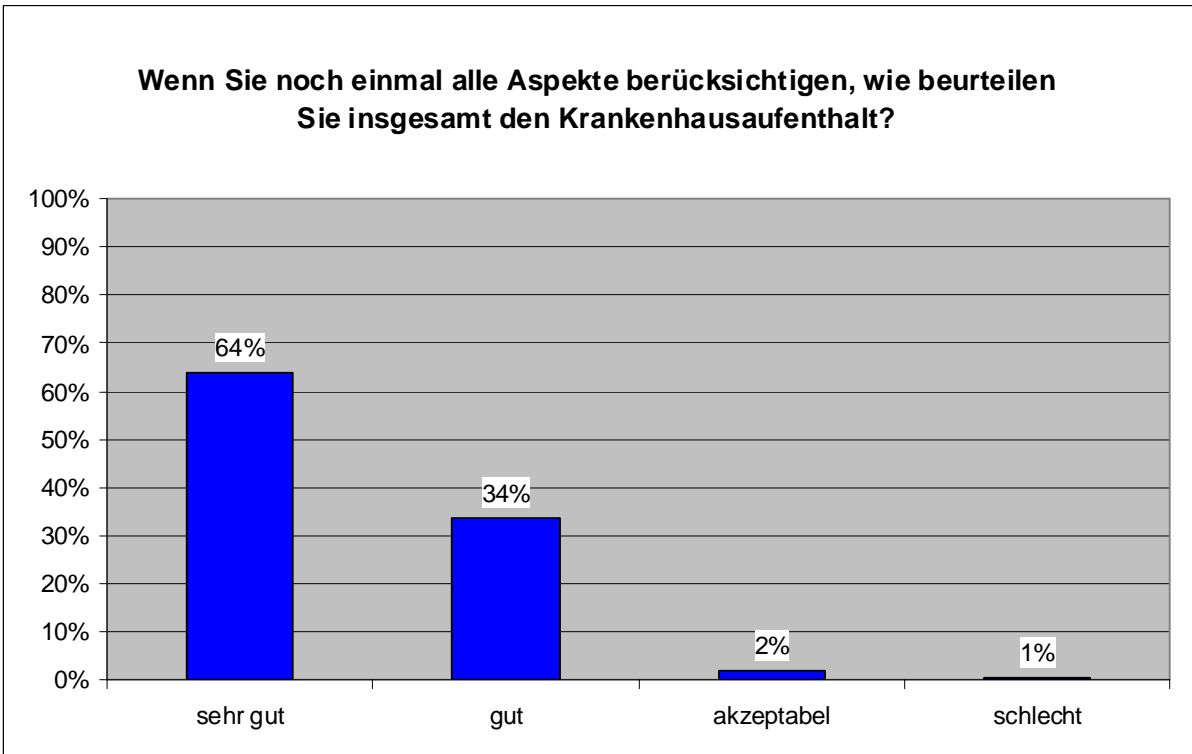
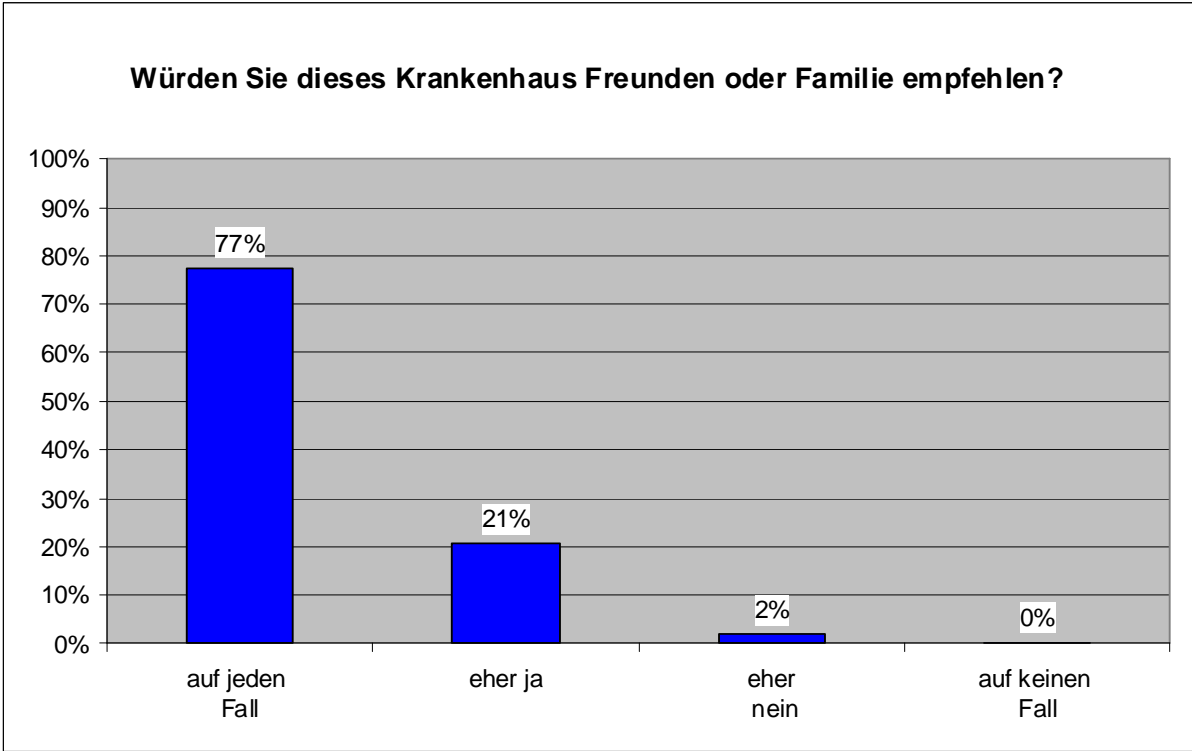


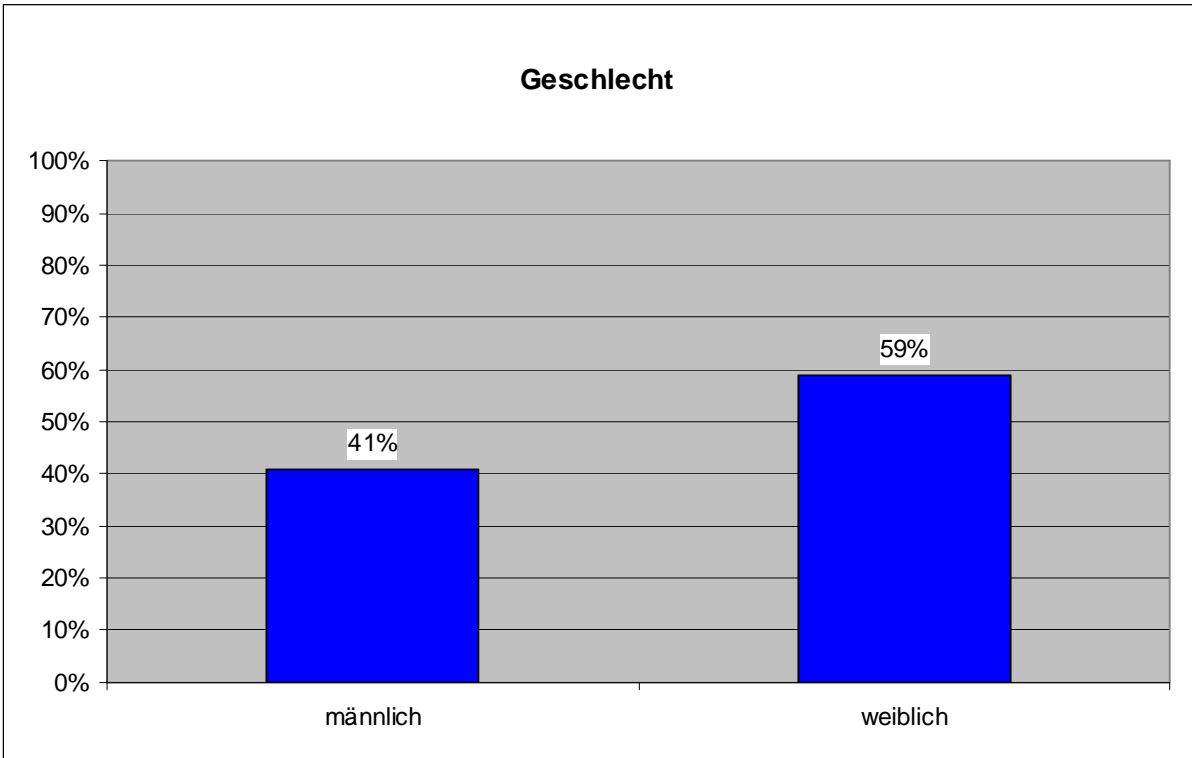
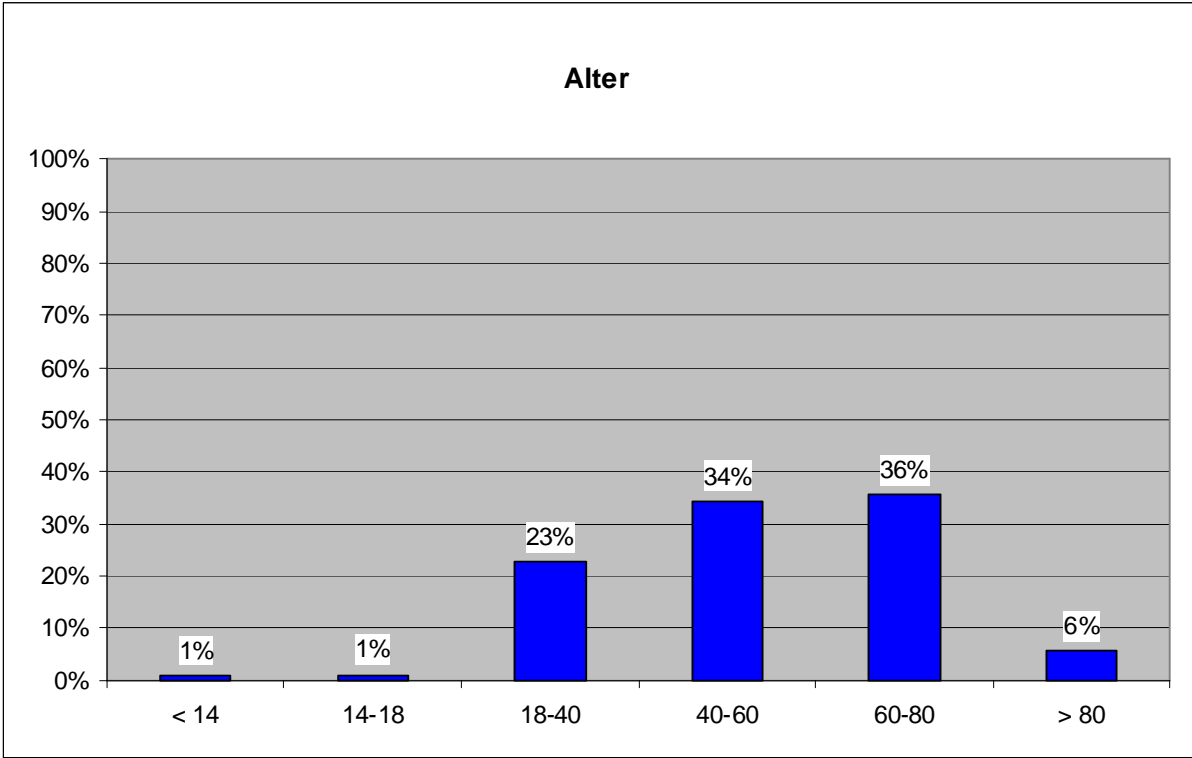
Wie hat sich Ihr Gesundheitszustand durch die Behandlung im Krankenhaus verändert?



Würden Sie sich in der Park-Klinik Weißensee wieder behandeln lassen?







Anzahl der Krankenhausaufenthalte innerhalb von 5 Jahren

